

scheda tecnica prodotto

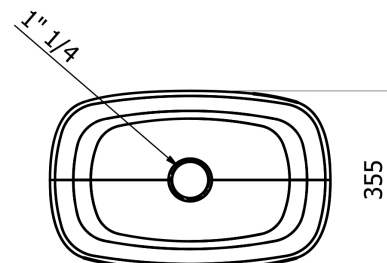
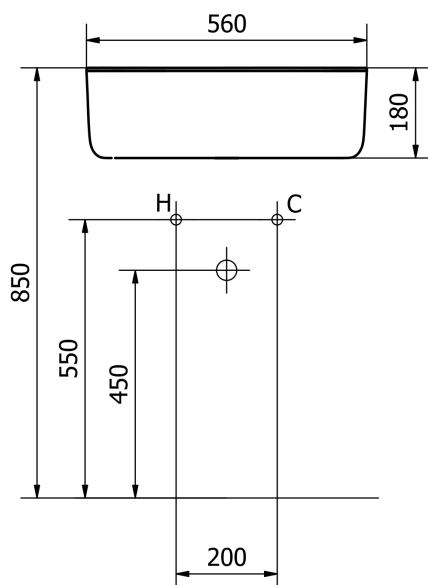
collezione	BOUNCE
codice articolo	EVLACPBOU
descrizione	Lavabo in Cristalplant
certificazioni	Certificazione TUV di sistema UNI EN ISO 9001. Conforme al Regolamento 305/2011 e alla norma EN 14688.
caratteristiche	Installazione da appoggio: il prodotto può essere installato in appoggio su un piano del cliente oppure su staffa in acciaio da fissare a parete. Colore bianco. Finitura superficiale liscia. Il lavabo non è dotato di troppo pieno. In dotazione piletta click clack cromata con tappo in ottone verniciato bianco opaco. Il prodotto può essere installato in appoggio oppure su staffa in acciaio da fissare a parete.
dimensioni	560 x 355 x 180 mm
installazione	Installare su un piano di appoggio utilizzando 4 viti M6 (piano e viti non in dotazione) oppure a parete tramite apposita staffa (non in dotazione, cod. EVLASTA staffa verniciata bianco lucido) utilizzando tasselli adeguati. Collegare lo scarico dell'acqua. Verificare che il prodotto sia installato in modo solido e sicuro.
finiture	Colore bianco. Piletta con tappo verniciato bianco.
manutenzione	Effettuare una adeguata pulizia con acqua saponata o comuni detergenti. È anche possibile utilizzare detergenti in gel o abrasivi. La pulizia può essere accompagnata dall'utilizzo di spugne abrasive tipo "Scotch Brite". Non si possono utilizzare invece prodotti chimici aggressivi come acetone, trielina, acidi o basi forti, diluente, ecc. È importante risciacquare a fondo dopo aver utilizzato prodotti per la pulizia. Non graffiare la verniciatura. Controllare periodicamente il corretto fissaggio del lavabo. Prodotti adatti al Cristalplant® Detergenti in crema o polvere come CIF®, VIM® o simili che contengano micro-granuli che abrasano la superficie. Alcool etilico denaturato velocemente risciacquato Prodotti NON adatti al Cristalplant® Solventi come acetone o trielina e altre sostanze chimiche aggressive Sostanze chimiche aggressive come acido muriatico e soda caustica Detergenti industriali di cui non si conosce l'aggressività Sostanze per sgorgare i lavelli Solventi utilizzati nel settore della verniciatura

ST_PRODOTTO: EVLACPBOU - REV. 03 del 29/08/2023 - 29/08/23 - APPROVATO R.T.

scheda tecnica prodotto

materiali

Cristalplant.



ST_PRODOTTO: EVLACPBOU - REV. 03 del 29/08/2023 - 29/08/23 - APPROVATO R.T.