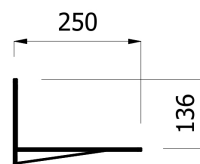
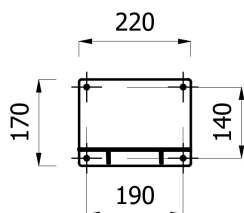


scheda tecnica prodotto

collezione	BOUNCE
codice articolo	EVLASTA - EVLASTAN
descrizione	Staffa di fissaggio a muro per lavabi collezione Bounce.
certificazioni	Certificazione TUV di sistema UNI EN ISO 9001.
prestazioni	Portata 150 kg.
caratteristiche	<p>Staffa in acciaio al carbonio con trattamento galvanico e verniciatura a polvere per il fissaggio a parete dei lavabi della collezione Bounce (esclusi EVLACOU ed EVLACPCOU).</p> <p>Completa di 4 viti M6 per il fissaggio del lavabo alla staffa.</p> <p>Fissaggi a parete inclusi.</p>
dimensioni	220 x 250 x 170 mm
installazione	<p>Fissaggio a muro tramite viti e tasselli inclusi nella confezione.</p> <p>I tasselli forniti sono utilizzabili per i più comuni tipi di supporto ma è necessario valutare il tipo di supporto (parete) su cui si andrà ad installare il prodotto e scegliere il tipo di tassello adeguato alla singola installazione.</p> <p>Verificare che il prodotto sia installato in modo solido e sicuro.</p> <p>Non utilizzare il prodotto per scopi diversi da quelli indicati.</p>
finiture	<p>EVLASTA: colore bianco lucido</p> <p>EVLASTAN: colore nero opaco</p>
manutenzione	Controllare periodicamente il corretto fissaggio del prodotto. Pulire solo con prodotti neutri, non aggressivi o abrasivi; non danneggiare la superficie.
materiali	Acciaio.

ST_PRODOTTO: EVLASTA - EVLASTAN - REV. 00 del 02/03/2021 - 07/06/23 - APPROVATO R.T.

scheda tecnica prodotto



ST_PRODOTTO: EVLASTA - EVLASTAN - REV. 00 del 02/03/2021 - 07/06/23 - APPROVATO R.T.