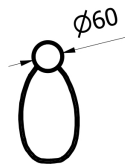


scheda tecnica prodotto

collezione	RING
codice articolo	EVRGPSANN - EVRGPSANB - EVRGPSANC
descrizione	Porta salviette ad anello con fissaggio in alluminio. Fissaggio a muro con vite e tassello o biadesivo.
certificazioni	Certificazione TUV di sistema UNI EN ISO 9001.
caratteristiche	Porta salviette ad anello, con fissaggio in alluminio e corda in poliestere HT. Tasselli, viti e biadesivo per il fissaggio sono inclusi nella confezione. EVRGPSANN: colore nero opaco RAL9011 EVRGPSANB: colore bianco opaco RAL9016 EVRGPSANC: cromato
dimensioni	210 x 60 x 30 mm
installazione	Con tassello e vite: togliere il coperchio dal cilindretto in alluminio, segnare sulla parete il punto in cui posizionare il cilindretto di fissaggio del prodotto, forare, inserire il tassello e fissare il cilindretto a parete tramite la vite svasata. Fissare il coperchietto con l'apposito grano. Verificare che il tassello incluso tipo UX 6X35 sia adeguato al tipo di muratura su cui si installerà il prodotto ed eventualmente sostituirlo con tassello di tipologia idonea. Diametro massimo per viti di fissaggio Ø 5 mm. Con biadesivo: pulire prima con massima cura la superficie liscia dove incollare il prodotto. Sgrassare la zona di incollaggio utilizzando la salvietta sgrassante inclusa nella confezione. Togliere la pellicola dal biadesivo ed incollare il prodotto premendo bene. Attendere 12 ore prima dell'utilizzo. Aderisce su superfici piane e lisce. Escludere l'incollaggio su superfici non perfettamente planari o porose.
finiture	EVRGPSANN: verniciato colore nero opaco RAL9011 EVRGPSANB: verniciato colore bianco opaco RAL9016 EVRGPSANC: cromato
manutenzione	Effettuare una adeguata pulizia con acqua e sapone, non utilizzare prodotti aggressivi, abrasivi, corrosivi, acidi, acetone, diluente, ecc. Non graffiare le superfici. Controllare periodicamente il corretto fissaggio e la solidità dell'installazione. Non utilizzare il prodotto per scopi diversi da quelli previsti.
materiali	Alluminio, poliestere HT.

ST_PRODOTTO: EVRGPSANx - REV. 02 del 31/05/2022 - 07/06/23 - APPROVATO R.T.

scheda tecnica prodotto



ST_PRODOTTO: EVRGPSANx - REV. 02 del 31/05/2022 - 07/06/23 - APPROVATO R.T.